

D. High Pressure Fitting & Connector

1. Fingertight Fitting (10-32 Thread, For Coned Ports)

용도 : High Pressure Fitting으로 Pump Outlet 와 Column 부분에 주로 사용됩니다.

특징 : Cone Type으로 대부분 10-32 나사산을 가지고 있으며, Nut와 Ferrule 일체형 또는 분리형으로 구성되어 있습니다.

10-32 Thread : 첫번째 숫자 10은 나사산(Thread)의 OD(Outer Diameter)가 Gauge 10 (3/16")라는 것을 의미하며,

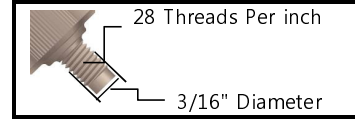
두번째 숫자는 1인치당 32개의 나사산이 있음을 뜻합니다.

Type :

- One-Piece Type : Nut와 Ferrule의 일체형
- Two-Piece Type : Nut와 Ferrule의 분리형 (Ferrule만 교체 가능 : 경제적 피팅)

Ordering Information :

Tubing	Type	P/N	Description	Qty
1/16" OD	One-Piece	F-120X	PEEK, Natural	10/pk
		F-127X	Short, PEEK, Natural	10/pk
		F-130X	Long, PEEK, Natural	10/pk
	Two-Piece (Nut & Ferrule)	F-300X	Double-Winged Nuts, PEEK, Natural, with F-142 Ferrules	10/pk
		F-200X	Winged Nuts, Delrin, Red, with F-142 Ferrules	10/pk
		F-330X	Long Nuts, PEEK, Natural, with F-142 Ferrules	10/pk
		F-331X	Short Nuts, PEEK, Natural, with F-142 Ferrules	10/pk
Capillary	Ferrules	F-140X	Stainless Steel Nuts, with F-142 Ferrules	10/pk
		F-142X	PEEK Ferrules, Natural, For 1/16" OD Tubing	10/pk
		F-113	PEEK Ferrules, Natural, For 1/32" OD Tubing	EA
		F-148	Kel-F Ferrules, Natural, For 190µm OD Tubing	EA
		F-151	Kel-F Ferrules, Natural, For 360µm OD Tubing	EA



2. Stainless Steel Fitting (For Coned Ports)

용도 : 316 Stainless Steel 재질로써, 렌치로 조이면 최대 10,000 psi (690 bar)까지 견딜 수 있는 고압용 피팅입니다.

Type :

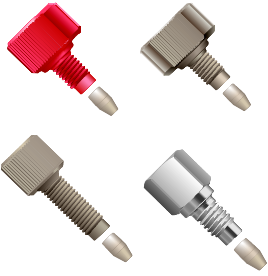
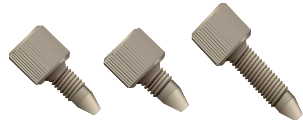
- Standard SS Fitting
- Beckman® Compatible Fitting
- Rheodyne Rheflex Fitting
- SSI Compatible Fitting
- TSP/LDC Compatible Fitting
- VICI® (Valco) Compatible Fitting
- Waters® Compatible Fitting

Ordering Information :

Type	Tubing	P/N	Description	Qty
Standard	1/8" OD	C-235X	Nuts, 1/8", 1/4-28 (Use with C-236 Ferrule)	10/pk
		C-236X	Ferrules, 1/8"	10/pk
	1/16" OD	U-400X	Nuts, 1/16", 10-32 (Use with U-401 Ferrule)	10/pk
		U-401X	Ferrules, 1/16"	10/pk
Beckman®	1/16" OD	U-420X	Nuts, 1/16", 10-32 (Use with U-401 Ferrule)	10/pk
		U-401X	Ferrules, 1/16"	10/pk
Rheodyne	1/8" OD	6000-082	Nut with 6000-083 Ferrules, 1/8", 5/16-24	EA
		6000-083	Ferrules, 1/8"	5/pk
	1/16" OD	6000-209	Nuts with 6000-210 Ferrules, 1/16", 10-32	10/pk
		6000-211	Long Nuts with 6000-210 Ferrules, 1/16", 10-32	10/pk
		6000-210	Ferrules, 1/16"	10/pk
SSI	1/16" OD	U-350X	Nuts, 1/16", 1/4-28	10/pk
		U-351X	Ferrules, 1/16"	10/pk
TSP/LDC	1/8" OD	U-459	Nuts, 1/8", 5/16-24 (For Pump Inlet) (Use with C-236 Ferrule)	EA
		C-236X	Ferrules, 1/8" (For Pump Inlet)	10/pk
	1/16" OD	U-458	Nuts, 1/16", 5/16-24 (For Pump Outlet) (Use with U-401 Ferrule)	EA
		U-401X	Ferrules, 1/16" (For Pump Outlet)	10/pk
VICI (Valco)	1/16" OD	U-320X	Nuts, 1/16", 10-32	10/pk
		U-321X	Ferrules, 1/16"	10/pk
Waters®	1/16" OD	U-410X	Nuts, 1/16", 10-32	10/pk
		U-401X	Ferrules, 1/16"	10/pk

Wrenches : SS Fitting을 조이거나 풀기 위해 사용됩니다.

P/N	Description	Qty
A-304	SS Fitting Wrench, 1/4" x 5/16"	EA
A-305	SS Fitting Wrench, 1/2" x 9/16"	EA
A-320	SS Fitting Wrench, 3/8" x 7/16"	EA
6810	Rheodyne Wrench, 1/4" x 5/16"	EA



Standard SS Fitting



Beckman®



TSP/LDC



VICI (Valco)

Waters

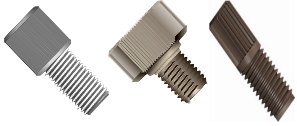


Wrenches

3. Super Flangeless Fitting (1/4-28 Thread, For Flat-Bottom Ports)

용도 : Flangeless Fitting (Page 5 참조) 보다 한단계 업그레이드 된 제품입니다.

특징 : Ferrule에 Lock Ring을 사용하여, 튜빙의 회전이나 꼬임을 방지할 수 있도록 디자인되어 있습니다. Lock Ring은 Stainless Steel 재질입니다.



슈퍼 플랜지레스 피팅 시스템 설명

Ordering Information :

Tubing	Type	P/N	Description	Qty
For 1/8" OD	Nut	P-332X	Nuts, Delrin, Black	10/pk
		P-331	Nut, PEEK, Natural	EA
		C-235X	Short Hex Head Nuts, Stainless Steel	10/pk
		LT-215X	Short Nuts, PEEK, Natural	10/pk
		P-387	Headless Nut, PPS, Natural	EA
	Ferrule	P-359X	Ferrules, ETFE, Yellow, with SST Lock Ring	10/pk
P-350X		Ferrules, PEEK, Natural, with SST Lock Ring	10/pk	
P-360X		One-Piece Ferrules, Natural	10/pk	
For 1/16" OD	Nut	P-252X	Nuts, Delrin, Gray	10/pk
		P-255X	Nut, PEEK, Natural	10/pk
		LT-105X	Short Hex Head Nuts, Stainless Steel	10/pk
		LT-115X	Short Nuts, PEEK, Natural	10/pk
		P-287	Headless Nut, PPS, Natural	EA
	Ferrule	P-259X	Ferrules, ETFE, Yellow, with SST Lock Ring	10/pk
		P-250X	Ferrules, PEEK, Natural, with SST Lock Ring	10/pk
		P-260X	One-Piece Ferrules, Natural	10/pk

4. High Pressure Connector

용도 & 특징 :

- PEEK ZDV Union : PEEK zero-dead-volume (ZDV) Union은 F-300 (Two-Pieces Fingertight Fittings)이 포함되어 있어서 1/16" OD Tubing 을 직접 연결할 수 있습니다. 최대압력 : up to 6,000 psi (414 bar)
- Stainless Steel ZDV Union : 316 Stainless Steel 재질로써 SS 너트, 패럴이 포함되어 있습니다. 최대 압력 : up to 10,000 psi (690 bar)
- PEEK Tees & Crosses : F-300 (Two-Pieces Fingertight Fittings)이 포함되어 있으며, 1/16" OD PEEK, Titanium 또는 SS Tubing 사용시 최대 3,500 psi (241 bar)까지 견딜 수 있습니다.
- Stainless Steel Tees & Crosses : 316 Stainless Steel 재질로써 SS 너트, 패럴이 포함되어 있습니다. 최대 압력 : up to 10,000 psi (690 bar)
- Static Mixing Tees : 1/16" OD Tubing 을 직접 연결할 수 있으며 Thru-Holes에 UHMWPE 또는 SS frit 이 있어 필터를 해주면서 Mxing 시켜줍니다.

Ordering Information :

Type	Materials	Tubing	P/N	Description	Qty	
Union	PEEK	1/16" OD	P-704	PEEK, 0.50mm Thru-hole, includes (2) F-300	EA	
			P-742	PEEK, 0.25mm Thru-hole, includes (2) F-300	EA	
			P-760	PEEK, 1.25mm Thru-hole, includes (2) F-300	EA	
	Stainless Steel	1/16" OD	U-402	SS, 0.50mm Thru-hole, includes (2) U-400/U-401	EA	
			U-435	SS, 0.25mm Thru-hole, includes (2) U-400/U-401	EA	
			U-437	SS, 1.25mm Thru-hole, includes (2) U-400/U-401	EA	
1/8" OD	1593	SS, 1.25mm Thru-hole, includes (2) C-235/C-236	EA			
	Tee	PEEK	1/16" OD	P-727	PEEK, 0.50mm Thru-hole, includes (3) F-300	EA
				P-728	PEEK, 1.25mm Thru-hole, includes (3) F-300	EA
Stainless Steel		1/16" OD	U-428	SS, 0.50mm Thru-hole, includes (3) U-400/U-401	EA	
	U-429		SS, 1.00mm Thru-hole, includes (3) U-400/U-401	EA		
Crosse	PEEK	1/16" OD	P-729	PEEK, 0.50mm Thru-hole, includes (4) F-300	EA	
			P-730	PEEK, 1.25mm Thru-hole, includes (4) F-300	EA	
	Stainless Steel	1/16" OD	U-430	SS, 0.50mm Thru-hole, includes (4) U-400/U-401	EA	
U-431			SS, 1.00mm Thru-hole, includes (4) U-400/U-401	EA		
Mixing Tee	PEEK	1/16" OD	U-466	10µm UHMWPE Frit, includes (3) F-300	EA	
			U-466S	10µm Stainless Steel Frit, includes (3) F-300	EA	

E. Tubing

1. Polymer Tubing



PEEK Tubing :

- 고압력, 고온도에서 사용가능 (up to 7,000psi, Max temp. 100°C)
- 단단하여 마모에 강하며, 대부분의 용매에 호환 가능함(강산제외)
- ID에 따라 Color code화 되어있음
- OD Size : 1/32", 510 μ m, 360 μ m, 1/16", 1/8", 1.8mm

Tefzel (ETFE) Tubing :

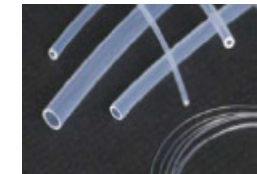
- Teflon 재질에 비해 단단하며, 고압력에서 사용 가능 (up to 4,000psi)
- 내화학적 성질이 우수함
- OD Size : 1/16", 1/8", 1/4"

Teflon® FEP Tubing :

- 비교적 낮은 압력에 사용권장, 내화학적 성질 우수함
- ID에 따라 Color code화 되어있으며 액의 흐름을 볼 수 있음
(빛에 민감한 용액일 경우 Black color 사용 권장)
- OD Size: 1/32", 1/16", 1/8", 3/16", 1/4", 5/16", 1mm, 2mm, 3mm, 4mm

Teflon® PFA Tubing :

- 표면이 매끄러워 화학물의 이송이 용이함
- 투명하여 액의 흐름을 볼 수 있음
- 용매 저항성이 강하며, Gas 투과성이 적음
- OD Size: 360 μ m, 1/16", 1/8", 3/16", 1/4"



Ordering Information :

Materials	Tubing	P/N	Description	Color	Max. Pressure	Qty
PEEK Tubing	1/16" OD	1560	.0025"(65 μ m) ID	Natural	7,000 psi (483 bar)	5 ft
		1561	.004"(100 μ m) ID	Black	7,000 psi (484 bar)	5 ft
		1535	.005"(125 μ m) ID	Red	7,000 psi (485 bar)	5 ft
		1536	.007"(175 μ m) ID	Yellow	7,000 psi (486 bar)	5 ft
		1531	.010"(.25mm) ID	Natural	7,000 psi (487 bar)	5 ft
		1531B	.010"(.25mm) ID	Blue	7,000 psi (488 bar)	5 ft
		1532	.020"(.50mm) ID	Orange	7,000 psi (489 bar)	5 ft
		1533	.030"(.75mm) ID	Green	7,000 psi (490 bar)	5 ft
		1538	.040"(1.00mm) ID	Natural	5,000 psi (345 bar)	5 ft
			1/8" OD	1534	.062"(1.60mm) ID	Natural
Tefzel (ETFE) Tubing	1/16" OD	1529	.010"(.25mm) ID	Natural	4,000 psi (276 bar)	5 ft
		1516	.020"(.50mm) ID	Natural	3,000 psi (207 bar)	5 ft
		1528	.030"(.75mm) ID	Natural	2,000 psi (138 bar)	5 ft
		1517	.040"(1.00mm) ID	Natural	500 psi (34 bar)	5 ft
	1/8" OD	1530	.062"(1.55mm) ID	Natural	1,000 psi (69 bar)	5 ft
Teflon FEP Tubing	1/16" OD	1474	.004"(100 μ m) ID	Black	4,000 psi (276 bar)	10 ft
		1476	.006"(150 μ m) ID	Violet	4,000 psi (276 bar)	10 ft
		1478	.008"(200 μ m) ID	Natural	4,000 psi (276 bar)	10 ft
		1526	.010"(.25mm) ID	Natural	3,000 psi (207 bar)	10 ft
		1549	.020"(.50mm) ID	Natural	2,000 psi (138 bar)	10 ft
		1522	.030"(.70mm) ID	Natural	1,000 psi (69 bar)	10 ft
	1/8" OD	1523	.062"(1.55mm) ID	Natural	500 psi (34 bar)	5 ft
	3/16" OD	1525	.125"(3.20mm) ID	Natural	500 psi (34 bar)	5 ft
	1 mm OD	1671	.020"(.5mm) ID	Natural	500 psi (34 bar)	3 m
	2 mm OD	1673	.040"(1mm) ID	Natural	500 psi (34 bar)	3 m
	3 mm OD	1677	.080"(2mm) ID	Natural	500 psi (34 bar)	3 m
4 mm OD	1679	.120"(3mm) ID	Natural	500 psi (34 bar)	3 m	
Teflon PFA Tubing	1/16" OD	1500	.020"(.50mm) ID	Natural	2,000 psi (138 bar)	5 ft
		1502	.030"(.75mm) ID	Natural	1,000 psi (69 bar)	5 ft
		1503	.040"(1.00mm) ID	Natural	500 psi (34 bar)	5 ft
	1/8" OD	1508	.062"(1.55mm) ID	Natural	500 psi (34 bar)	10 ft

※ 위의 제품 이외에 더 많은 재질과 규격의 Tubing이 있습니다.

※ 원하시는 길이만큼 판매 가능합니다.

2. Stainless Steel Tubing



- 내화학성, 내부식성이 우수한 316 Stainless steel 로 precut 되어 있음
- ID에 따라 Color code화 되어있음
- OD Size: 510 μ m, 1/32", 1/16", 1/8"
- ※ Spec에 대한 궁금하신 사항은 연락 주시면 자세히 상담해 드립니다.

3. Tubing Cutter



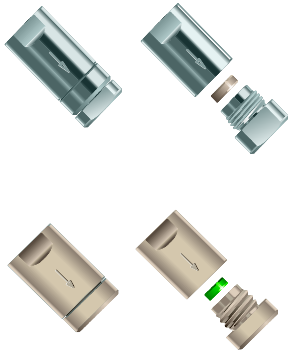
P/N : A-327
For 1/16" and 1/8" OD
Polymer Tubing



P/N : ANA1551
For 1/16" and 1/8" OD
SS Tubing

F. Column / Flow Control Accessories

1. PreColumn Filter



용도 & 특징 : 샘플과 섞인 이동상이 Column으로 들어가기 전에 Filter를 해줌으로써, Column의 수명을 증가시킵니다. 10-32 Coned Fitting을 사용하여, 1/16" OD Tubing을 연결할 수 있습니다.

Ordering Information :

Materials	P/N	Description	Qty
Stainless Steel	A-315	2 μ m Filter Assembly, with A-101 Frit	EA
	A-101X	2 μ m Replacement Frit, Stainless Steel	10/pk
	A-316	0.5 μ m Filter Assembly, with A-102 Frit	EA
	A-102X	0.5 μ m Replacement Frit, Stainless Steel	10/pk
PEEK	A-355	2 μ m Filter Assembly, with A-700 Frit	EA
	A-700	2 μ m Replacement Frit, PEEK	EA
	A-356	0.5 μ m Filter Assembly, with A-700 Frit	EA
	A-701	0.5 μ m Replacement Frit, PEEK	EA

2. Cartridge Guard Column

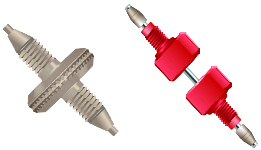


용도 & 특징 : Injection Valve와 Column 사이에 연결하여 사용하면, Column 수명 연장과 재현성 있는 데이터를 얻는데 도움을 줍니다. Column과 같은 충전물의 Cartridge를 선택하셔야 합니다. 10-32 Coned Fitting을 사용하여, 1/16" OD Tubing을 연결할 수 있습니다.

Ordering Information :

Type	P/N	Description	Qty
Guard Column Kits	C-281	2.0mm ID C18 Cartridges (6pk) with (1) C-270 Assembly	EA
	C-751	4.3mm ID C18 Cartridges (6pk) with (1) C-270 Assembly	EA
Cartridge Holder	C-270	Stainless Steel, with (2) F-200 Fittings	EA
Cartridges	C-282	2.0mm ID x 1cm, 10 μ m Reversed Phase C18	10/pk
	C-753	2.0mm ID x 1cm, 10 μ m Adsorption Silica	3/pk
	C-752	4.3mm ID x 1cm, 5 μ m Reversed Phase C18	10/pk
	C-760	4.3mm ID x 1cm, 5 μ m Adsorption Silica	10/pk
	C-764	4.3mm ID x 1cm, 5 μ m Cyano Phase CN	10/pk

3. Column Coupler

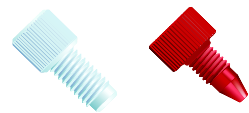


용도 & 특징 : Precolumn 또는 Guard Column과 Analytical Column을 연결할때 사용되며, 10-32 internal threads를 지닌 제품끼리 연결 가능합니다.

Ordering Information :

Type	P/N	Description	Qty
Single Piece Coupler	U-281	For 10-32 Ports, Kel-F, with .020" Thru-hole	EA
	U-288	For 10-32 Ports, PEEK, with .060" Thru-hole	EA
Fingertight Coupler	U-283	(F-100) Coupler, For 10-32 Ports, Kel-F, with .007" ID SS Tubing	EA
	U-284	(F-200) Coupler, For 10-32 Ports, Delrin, with .007" ID SS Tubing	EA
	U-287	(F-300) Coupler, For 10-32 Ports, PEEK, with .010" ID PEEK Tubing	EA

4. Column / Valve Plug

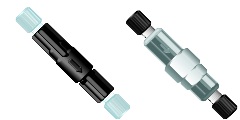


용도 & 특징 : Valve와 Multi-Port Connector 사용시, 사용하지 않는 Port 부분을 막기 위해 사용됩니다. 10-32 Thread Plug; Column을 미사용시 Column 안의 충전물이 마르지 않도록 보호하기 위해 주로 사용됩니다.

Ordering Information :

Type	P/N	Description	Qty
1/4-28 Thread	P-316	For 1/4-28 Port, Teflon PFA, Natural	EA
	P-309X	For 1/4-28 Port, Delrin, Black	10/pk
10-32 Tread	U-467RX	For 10-32 Port, Delrin, Red	10/pk
	U-467BLKX	For 10-32 Port, Delrin, Black	10/pk
	U-468BX	For 10-32 Port, ETFE, Blue	10/pk

5. Back Pressure Regulators (BPRs)



용도 & 특징 : Detector를 빠져나온 액은 압력이 풀려 버블이 생김. 이러한 버블은 Base Line을 불안정하게 함. 이때 BPR을 연결하면, 일정한 압력 이상 될때 액을 내보내게 하여 Base Line 안정 뿐만 아니라 결과의 재현성 및 정확성을 높일 수 있습니다. (40-100 psi 사용 권장)

Ordering Information :

Type	P/N	Description	Qty
BPR Assembly (PEEK Holder)	P-785	40psi (2.8bar) BPR Cartridge (P-761) with PEEK Holder	EA
	P-786	75psi (5.2bar) BPR Cartridge (P-762) with PEEK Holder	EA
	P-787	100psi (7bar) BPR Cartridge (P-763) with PEEK Holder	EA
BPR Assembly (Stainless Steel Holder)	U-605	40psi (2.8bar) BPR Cartridge (P-761) with SST Holder	EA
	U-606	75psi (5.2bar) BPR Cartridge (P-762) with SST Holder	EA
	U-607	100psi (7bar) BPR Cartridge (P-763) with SST Holder	EA
Replacement Cartridges	P-761	40psi (2.8bar) BPR Cartridge, End Cap Color : Blue	EA
	P-762	75psi (5.2bar) BPR Cartridge, End Cap Color : Yellow	EA
	P-763	100psi (7bar) BPR Cartridge, End Cap Color : Red	EA
	P-764	250psi (17bar) BPR Cartridge, End Cap Color : White	EA
	P-765	500psi (34bar) BPR Cartridge, End Cap Color : Green	EA



G. Vial, Cap & Septa

1. Screw Type Vial (12 x 32mm)

특징 : 기타 장비 없이 손으로 쉽게 돌려 열고 닫을 수 있어 편리하게 사용할 수 있습니다. Clear Vial 과 Amber Vial로 선택 가능하며, Isert 제품은 적은 양의 시료 분석시 Vial 안에 넣어 사용하시면 됩니다.

Type : Vial 입구 외경 지름에 따라 9-425 (9mm) / 8-425 (8mm) / 10-425 (10mm) 로 분류 됩니다. 일반적으로 많이 사용되는 제품은 9-425 제품입니다.

Odering Information :



Type	P/N	Description	Qty	
9-425	Vial	500 778	2mL Clear Glass	100/pk
		500 779	2mL Amber Glass	100/pk
	Cap & Septa	500 790	Yellow Cap, with PTFE/Silicone Septa	100/pk
		501 351	Blue Cap, with PTFE/Rubber Septa	100/pk
		501 334	Black Cap, with PTFE/Silicone Septa, Pre-Slit	100/pk
	Insert	500 950	200 μ L, Clear Glass, Flanged	100/pk
		500 918	200 μ L, Clear Glass, w/Bottom Spring	100/pk
		501 306	200 μ L, PP, w/Bottom Spring	100/pk
		200 232	200 μ L, Clear Glass, Flat Bottom	500/pk
	Kit	500 796	2mL Clear Glass, Yellow Cap, with PTFE/Silicone Septa	100/pk
504 796		2mL Clear Glass, Yellow Cap, with PTFE/Rubber Septa	100/pk	
8-425	Vial	200 250	2mL Clear Glass	100/pk
		200 252	2mL Amber Glass	100/pk
	Cap & Septa	500 065	Yellow Flanged Cap, with PTFE/Silicone Septa	100/pk
		500 068	Black Cap, with PTFE/Rubber Septa	100/pk
		500 061	Black Cap, with PTFE/Silicone Septa, Pre-Slit	100/pk
	Insert	500 918	200 μ L, Clear Glass, w/Bottom Spring	100/pk
		501 306	200 μ L, PP, w/Bottom Spring	100/pk
		200 238	200 μ L, Clear Glass, Rimless	100/pk
		200 232	200 μ L, Clear Glass, Flat Bottom	500/pk
	Kit	200 420	2mL Clear Glass, Yellow Cap, with PTFE/Silicone Septa	100/pk
200 402		2mL Clear Glass, Black Cap, with PTFE/Silicone Septa		
10-425	Vial	500 306	2mL Clear Glass	100/pk
		500 322	2mL Amber Glass	100/pk
	Cap & Septa	503 014	Black Flanged Cap, with PTFE/Silicone Septa	100/pk
		500 063	Black Flanged Cap, with PTFE/Silicone Septa, Pre-Slit	100/pk
		Insert	500 900	200 μ L, Clear Glass, w/Bottom Spring
	600 013		200 μ L, PP, Graduated, Pimless	1000/CS
	500 305		250 μ L, PP, Graduated, w/Bottom Spring	100/pk
	200 668		350 μ L, Flat Bottom	100/pk
	Kit	200 403	2mL Clear Glass, Black Cap, with PTFE/Silicone Septa	100/pk
		700 009	2mL Clear Glass, Black Cap, with PTFE/Silicone Septa, Pre-slit	100/pk

2. Snap Type Vial (12 x 32mm)

특징 : Cap을 눌러 닫으며 손으로 쉽게 열 수 있습니다. Clear Vial 과 Amber Vial로 선택 가능하며, Isert 제품은 적은 양의 시료분석시 Vial 안에 넣어 사용하시면 됩니다.

Odering Information :



Type	P/N	Description	Qty
Vial	501 300	2mL Clear Glass	100/pk
	501 302	2mL Amber Glass	100/pk
Cap & Septa	501 312	Orange Cap, with PTFE/Red Rubber	100/pk
	501 313	Orange Cap, with PTFE/Silicone	100/pk
	501 317	Orange Cap, with PTFE/Silicone, Pre-Slit	100/pk
Kit	501 327	2mL Clear Glass, Orange Cap, with PTFE/Red Rubber	100/pk
	500 726	2mL Clear Glass, Orange Cap, with PTFE/Silicone	100/pk
Insert	501 304	300 μ L, Clear Glass, Flanged	100/pk
	500 900	200 μ L, Clear Glass, w/Bottom Spring	100/pk
	600 013	200 μ L, PP, Graduated, Pimless	1000/CS
	200 668	350 μ L, Flat Bottom	100/pk

3. Crimp Top Vial (12 x 32mm)

특징 : Crimper/Decapper를 이용하여 Cap을 닫고 열 수 있습니다. (Cap 재사용 불가) 가장 저렴한 Vial 입니다.

Clear Vial 과 Amber Vial로 선택 가능하며, Isert 제품은 적은 양의 시료 분석시 Vial 안에 넣어 사용하시면 됩니다.

Odering Information :



Type	P/N	Description	Qty
Vial	500 300	2mL Clear Glass	100/pk
	500 302	2mL Amber Glass	100/pk
Al Seal & Septa	200 104	Silver Al Seal, with PTFE/Red Rubber	100/pk
	200 158	Silver Al Seal, with PTFE/Silicone	100/pk
	200 164	Silver Magnetic Tin Seal, PTFE/Silicone	100/pk
Kit	500 584	2mL Clear Glass, Silver Al Seal, with PTFE/Red Rubber	100/pk
	500 592	2mL Clear Glass, Silver Al Seal, with PTFE/Silicone	100/pk
Insert	500 900	200 μ L, Clear Glass, w/Bottom Spring	100/pk
	600 013	200 μ L, PP, Graduated, Pimless	100/pk
	500 304	250 μ L Clear Glass, Rimless	1000/CS

H. Filtration & Accessories

1. TITAN2® Syringe Filter



특징 :

- 멤브레인 필터와 화학적 내구성이 강한 Polypropylene Housing의 일체형
- 17mm, 30mm 로 필터링 면적이 넓으며, 균일하고 신속하게 여과됨
(기존 13mm, 25mm에 비해 표면적 40% 증가)
- Syringe와 연결하는 부위가 안전하고 단단하게 연결 할 수 있는 Female Luer-Lock 타입
- Sealing Ring이 있어서 Leak를 최소화하게 함
- 구별하기 쉽게 재질, Pore Size에 따른 Color Code화
- Autoclave 멸균 가능

Ordering Information :

Membrane		Pore Size	4mm (100/pk)	17mm (100/pk)	30mm (100/pk)
Nylon	수용성, 지용성 겸용	0.45 μ m	44504-NN	44513-NN	44525-NN
		0.20 μ m	42204-NN	42213-NN	42225-NN
PTFE	지용성 겸용, 산/염기 용매 정제	0.45 μ m	44504-NP	44513-NP	44525-NP
		0.20 μ m	42204-NP	42213-NP	42225-NP
PVDF	수용성, 마일드한 용기용매	0.45 μ m	44504-PV	44513-PV	42225-PV
		0.20 μ m	42204-PV	42213-PV	44525-NP
Cellulose Acetate	수용성 전용	0.45 μ m	44502-CA	44513-CA	44525-CA
		0.20 μ m	42204-CA	42213-CA	42225-CA

2. TITAN2® Membrane Filter



특징 :

- HPLC 용매 전처리에 적합한 최상 품질의 Filter
- 다양한 종류의 Holder에 맞게 disk cut 되어 있음

Ordering Information :

Membrane	Pore Size	13mm (100/pk)	25mm (100/pk)	47mm (100/pk)	90mm (100/pk)
Nylon	0.45 μ m	21345-NN	22545-NN	24745-NN	29045-NN
	0.20 μ m	21320-NN	22520-NN	24720-NN	29020-NN
PTFE	0.45 μ m	21345-NP	22545-NP	24745-NP	29045-NP
	0.20 μ m	21320-NP	22520-NP	24720-NP	29020-NP
RC	0.45 μ m		22545-RC	24745-RC	29045-RC
	0.20 μ m		22520-RC	24720-RC	29020-RC
Cellulose Acetate	0.45 μ m	21345-CA	22545-CA	24745-CA	29045-CA
	0.20 μ m	21320-CA	22520-CA	24720-CA	29020-CA

3. Crimper and Decapper



용도 & 특징 : Crimp Top Vial을 위한 Hand Crimper and Decapper입니다.

- 내구력이 좋으며, 부식성이 적고 긴 수명이 특징
- 인체공학적인 Handle surface
- Cap 의 두께에 따라 손의 힘 조절로 최상의 Sealing을 할 수 있음

Ordering Information :

Type		P/N	Description	Qty
Crimper	Vial과 Al Seal을 sealing	201 892	8mm Hand Crimper	EA
		200 246	11mm Hand Crimper	EA
		200 972	20mm Hand Crimper	EA
Decapper	Sealing 된 Vial과 Al Seal을 제거	500 440	8mm Hand Decapper	EA
		500 442	11mm Hand Decapper	EA
		500 446	20mm Hand Decapper	EA

4. SUN SRI 기타 제품



High Recovery Vial



1mL Shell Vial
(Waters 717용)



Crimp Top Headspace Vial



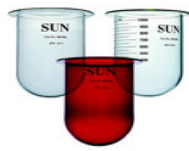
Screw Type Headspace Vial



40mL VOA Vial



Storage Vial



Dissolution Test Vessels



GC Septa

I. Pipetting

1. Manual Pipette



ecopipette 특징 :

- Lock을 할 수 있는 볼륨 컨트롤러는 적은 회전을 요구
- 피펫팅에 최소의 힘이 요구
- 고정 및 가변 교환 카운터 메커니즘을 가지고 있는 유일한 피펫
- Tip ejection을 쉽게 해주는 Large Pad.
- 최적의 Tip Sealing을 위한 Double O-ring
- 모든 브랜드의 Tip과 호환 가능
- fully Autoclavable

Ordering Information :

Type	P/N	Description	Color	Inaccuracy* % (±)	Imprecision** % (±)
Single (1-Channel)	C02-1S	0.2-2 µl	Violet	12.00/2.00	6.00/1.00
	C10-1	0.5-10 µl	White	2.50/1.00	1.80/0.50
	C20-1	2-20 µl	Gray	5.00/1.00	1.50/0.30
	C50-1	5-50 µl	Red	2.00/1.00	1.20/0.30
	C100-2	10-100 µl	Orange	2.00/0.70	0.80/0.20
	C200-1	20-200 µl	Yellow	1.50/0.60	0.50/0.15
	C1000-1	100-1000 µl	Blue	1.50/0.80	0.40/0.15
C5000-1	1000-5000 µl	green	1.20/0.60	0.30/0.15	

2. Electronic Pipette



CappTronic™ 특징 :

- 보기 쉽게 더욱 넓어진 display
- 고정밀 stepper-motor사용으로 정확성, 정밀성 우수
- 자주 사용하는 9개의 Protocol 저장 가능
- 다양한 피펫팅과 디스펜싱 모드
- 수명이 긴 2개의 lithium batteries
- 시료의 성질에 따라 Aspiration 와 Dispensing 속도 조절 가능 (5 levels)
- Tip base에 이중 O-Ring 장착으로 Tip 장착과 제거가 쉬움
- 다양한 피펫 팁과 호환 가능
- 오른손, 왼손 모두 사용 가능

Ordering Information :

Type	P/N	Description	Color	Inaccuracy* % (±)	Imprecision** % (±)
Single	E20-1BA	1-Channel, 2-20µl	Red	5.00/2.50/1.00	2.00/1.15/0.30
	E200-1BA	1-Channel, 10-200µl	Yellow	2.00/1.00/0.60	1.00/0.575/0.15
	E1000-1BA	1-Channel, 100-1000µl	Blue	1.50/1.00/0.50	0.60/0.375/0.15
Multi	E20-8BA	8-Channel, 2-20µl	Red	5.00/2.50/1.00	2.00/1.15/0.30
	E200-8BA	8-Channel, 10-200µl	Yellow	2.00/1.00/0.60	1.00/0.575/0.15

* Maximum Systematic Error (ISO 8655) and ** Maximum Random Error (ISO8655) measured at minimum, medium and maximum volumes.

3. Pipette Controller



CappAid™ 특징 :

- 167g으로 타자 제품 대비 가장 가벼움 (battery 포함 무게)
- lithium battery 사용으로 12시간 연속적 사용 가능
- UV 저항력이 강한 Housing, Autoclave 가능
- Overflow 발생시 0.2um PTFE 필터가 부식성, 자극성 액을 걸러 줌 (교환 가능)

Ordering Information :

P/N	Description
PA-100	CappAid pipette controller, 0.1-100ml

4. CAPP 기타 제품



Multi Pippete
(8Ch/ 12Ch/ 16Ch/ 48Ch/ 64Ch)



Expell/ExpellPuls™ Tip



Stand