

# Deep freezer

초저온냉동고



Essential | Evolution | Expert

**-86°C 초저온냉동고**

339L | 515L | 690L | 1000L

# 왜 Froilabo 초저온냉동고를 선택해야 하는가?



## 안정적인 샘플 보관

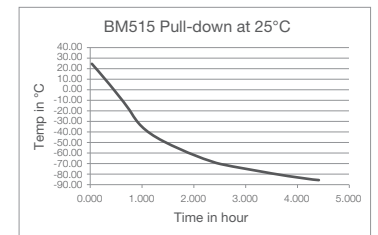
- 듀얼 컴프레서 탑재 - 수명연장, 컴프레서 이상 발생 시에도 -60°C유지

## 빠른 냉각 속도 (Cool Down Time)

- Power fail / Door open 후 타사대비 빠른 목적온도 도달시간

Brand	Model	-80°C 냉각속도
Froilabo	Froilabo 515	225 min
P사	Mxx	390 min
E사	Lxx	350 min
T사	Lxx	350 min

Froilabo

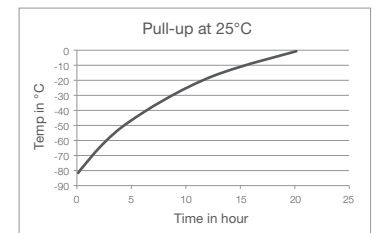


## 높은 저온 유지 능력 (Hold Over Time)

- Power fail시 -60°C까지의 유지시간 최대

Brand	Model	"-80°C to -60°C"
Froilabo	Froilabo 515	165 min
P사	Mxx	100 min
E사	Lxx	150 min
T사	Lxx	160 min

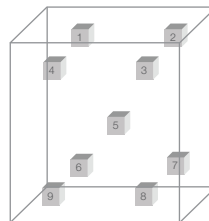
Froilabo



## 균일한 온도 분포도

- 온도 정확도 :  $\pm 1^{\circ}\text{C}$  at  $-80^{\circ}\text{C}$  (Time)
- 온도 분포도 :  $\pm 3^{\circ}\text{C}$  at  $-80^{\circ}\text{C}$  (Space)

Temperature uniformity  
(9points measuring)



## 유럽 제조로 신뢰할 수 있는 품질

- 유럽 인증의 검증된 품질
- 1918년 설립 이후 유럽(프랑스)에서 제조



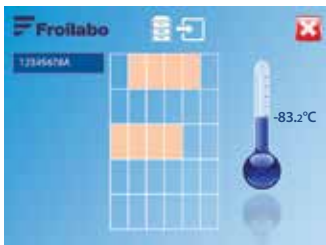
ISO 9001 and ISO 13485  
certified production site

# Product Feature



## Controller & Display

- 편리한 Full touch screen 탑재
  - 다양한 설정을 편리하게 조절 가능
- 소프트웨어를 통한 스토리지 설정
  - 용량 및 적재 구조에 따라 이미지구성 가능
  - 사용자 별로 샘플명, 위치, 히스토리 입력 가능 (Standard for EXPERT, Option for EVOLUTION)
- 패스워드 보안 기능
- 최근 온도 그래프 및 에러 내역 모니터링 가능



01

01

## Pressure Relief Valve

- 양방향 압력 조절 밸브 특허
- 압력 차에 의한 연속 개폐 문제 해결



02

02

## 쉬운 유지보수

- 필터 교체 및 냉각파트의 쉬운 분리로 점검이 용이

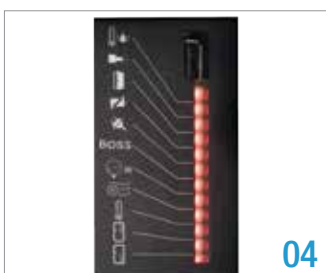


03

03

## Ergonomic Handle

- 물리적 키로 이중잠금
- Open/Close 센서 내장
- 바코드스캐너 내장 (Option)

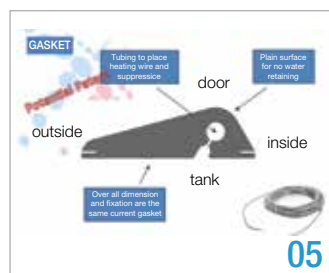


04

04

## 12 Indicators LED

- 각 기능에 문제 발생시 빠른 인지 가능
- 알람 기능 (Boss System)



05

05

## Seal Heating

- 도어실 내부에 히팅기능을 적용하여 서리방지

# Technical Specifications

-86°C 초저온냉동고 \_ 339L | 515L | 690L | 1000L

## ESSENTIAL

Ideal for long term sample storage.



**Storage**

Functionnal « OK »

## EVOLUTION

Optimal for daily use with frequent door opening.



**Work**

Optimisation interface of the ULT Freezer

## EXPERT

Advanced features for optimised management of samples storage.



**Management**

Localisation interface of samples

MODEL	Volume	Capacity (cryo-tubes)	Compartments	External dimensions (H x P x L)	Inner dimensions (H x P x L)	Net weight
ESSENTIAL	340L	24,000	2	1280 x 970 x 875	716 x 630 x 752	223kg
EVOLUTION	515L	36,000	3	1640 x 970 x 875	1076 x 630 x 752	267kg
EXPERT	690L	48,000	4	1990 x 970 x 875	1436 x 630 x 752	330kg
	1000L	72,000	4	2000 x 1200 x 995	1436 x 920 x 752	390kg

## Application

- 효모, 화학약품, 바이러스, 박테리아, 세포, 조직 샘플 등의 보관에 쓰임



레보딕스(주) 홈페이지에 오시면 더욱 다양한 장비를 보실 수 있습니다



www.revodix.co.kr  
sales@revodix.co.kr

### HEAD OFFICE

(12930) 경기도 하남시 조정대로 150 (덕풍동)  
하남지식산업센터 ITECO 334호  
| TEL 031-790-1907 | FAX 031-790-1908 |

### DEAJEON BRANCH

(34168) 대전광역시 유성구 대학로 31 (봉명동)  
신한진오피스텔 701호  
| TEL 042-824-5167/8 | FAX 042-824-5169 |

