

# ROTARY PISTON PUMPS

## MCP-CPF Process

Programmable  
 PC 없이도 프로그램 가능!  
 IP 65의 보호등급, 방수, 방진 pump

- 강한 내화학성과 내구성을 가진 이상적인 pump
- 재현성이 뛰어남
- 6.9 bar (100 psi)까지의 differential pressure
- 먼지와 습기가 많고 부식성이 강한 용액과 클린 룸에서의 dispensing과 filling 응용에 사용 가능  
 (방수 등급 IP 65로 먼지나 물로부터 완전하게 보호됨)



MCP-CPF Process  
 with rotary piston pump-head QP Q0.SSY-LF

### MCP-CPF Process

- Pump-heads에 따른 유량설정을 사용자가 프로그래밍 가능
- Stainless steel housing, 멤브레인 키보드, LED
- PC 프로그램을 사용하여 컨트롤 가능  
 (Software : ProgEdit, Labview Driver)
- 여러 종류의 유량과 differential pressure 요구에 맞게 pump-heads를 선택하여 장착할 수 있음
- 개인 응용 변수 프로그램이나 PC 명령어를 저장하기 위한 4개의 프로그램 메모리 기능이 있음



Dispensing and calibrating  
 function see Page 55



Rotation direction  
 reversible

### Specifications

Motor type	DC motor
Speed	10.0 to 1800 rpm
Speed setting	rpm, resolution 0.1 rpm
Flow rate setting	µl/min, m/min, liters/min
Power consumption	100 W
Mains connection	100 -230 V <sub>AC</sub> / 50 -60 Hz
Depth/Width/Height	220 X 155 X 260 mm (without pump head)
Weight	6.9kg (without pump head)
Protection rating	IP 65

### Ordering Information

The complete pump system MCP-CPF Process consists of:	
Drive	ISM 919
Pump-head and tubing see Pages 58, 59 and 61-63/66-67	
Accessories -Software ProgEdit(page 65) -Foot switch(page 65)	SOF 104 IS 10039

LabVIEW driver download for free : [www.revodix.co.kr](http://www.revodix.co.kr)

**Interfaces**

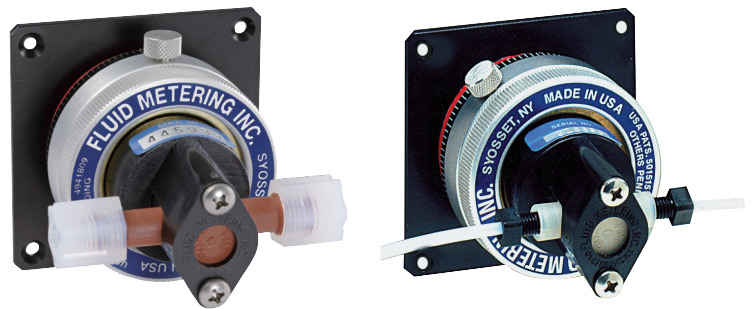


PC-controllable:  
-RS232



속도조절 (0-5 or 0-10V, 0-20 or 4-20mA)  
시작/정지  
자동시작  
속도 출력(0-10VDC or 0-7.2 kHz)  
Rotation direction  
2 universal inputs / outputs

**0.025-2300 ml/min**  
(depends on pump-head)

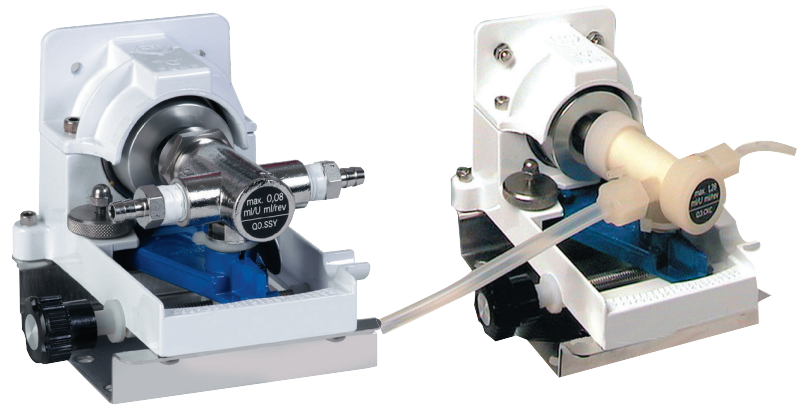


**'RH' pump-heads** (description see Pages 58 to 59)

Type	Flow rates ml/min	Stroke volumes µl
RH 00	0.025 - 45	2.5 - 25
RH 0	0.050 - 90	5.0 - 50
RH 1	0.10 - 180	10.0 - 100

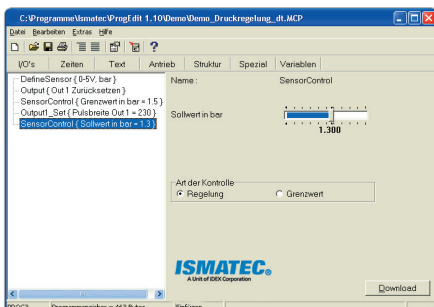
**Applications**

- 혼합밸브를 통해 반응기에서 각기 다른 부피 비율로 다양한 시약을 첨가할 때
- 무입자 용액을 위한 압력 조건하에 단체널 멸균 이송과 분배 과정에서 응용



**'Q' pump-heads** (description see Pages 62 to 63)

Type	Flow rates ml/min	Stroke volumes µl
QP Q0	0.04 - 144	3.2 - 80
QP Q1	0.13 - 576	12.8 - 320
QP Q2	0.29 - 1300	28.8 - 720
QP Q3	0.51 - 2300	51.2 - 1280



Software ProgEdit LabVIEW drivers  
무료 다운로드 사이트 : [www.revodix.co.kr](http://www.revodix.co.kr)